

第2回 NBF岩手ダブルスフェスティバル

(公認競技会 No. 25C060051)

主催 岩手県ボウラーズ連盟
主管 マッハント・スターレーン北上支部

【大会要項】

- ◆日時 令和7年 1月 26日(日) 午前9時00分 受付開始 9時20分開始
- ◆会場 盛岡スターレーン 岩手県盛岡市中野町1丁目20-7
TEL 019-651-8123 FAX 019-626-1871
- ◆参加資格 令和7年度NBF岩手県連盟 登録会員とします。
その他、一般からの参加を認めます。 但し、申込みは連盟の加盟支部を通してください。
- ◆参加費 1人 4,500円 ※参加費は当日申し受けます。
- 県連規定に基づく割引あり
・大会当日で80歳以上の選手は半額
・大会当日で29歳以下の選手は1,500円引き
・一般参加は割引適用外
- ◆申込方法 指定の「参加申込書」に必要事項を記入の上、盛岡スターレーン(山崎)にメールしてください。
メールアドレス: [nnbbb869@yahoo.co.jp]
また、不参加の場合でも、不参加の旨を連絡ください。
- ◆申込期限 令和7年 1月 18日(土) 期限厳守(必着)でお願いします。
- ◆競技方法 男女混合(年齢・性別H/C採用)による2人チーム戦。
1G~4G: チーム8ゲーム(個人4ゲーム)をアメリカン方式で競技します。
※個人参加者もチームボックス内で4ゲーム競技します。
5G、6G: チーム2ゲームをヨーロピアン方式でスカッチダブルスの競技します。
※個人参加者もチームボックス内で2ゲーム競技します。(7G、8Gは競技しません)
7G、8G: チーム2ゲームをヨーロピアン方式でベーカー方式の競技をおこない
チーム12ゲームのトータルスコア(H/C込)により順位を決定します。
※公認ゲーム登録は個人4ゲームが対象です。
※個人参加者の公認ゲーム登録は6ゲームとなります。
- ◆ハンディ・キャップ 大会当日満年齢により次のとおり付与します。
- | 区分 | ~49歳 | 50~59歳 | 60~69歳 | 70~79歳 | 80~89歳 |
|----|------|--------|--------|--------|--------|
| 男性 | 0ピン | 5ピン | 10ピン | 15ピン | 20ピン |
| 女性 | 15ピン | 20ピン | 25ピン | 30ピン | 35ピン |
- ※スカッチダブルス及びベーカー方式のH/Cは、1ゲーム分のH/Cとします。
- ◆表彰 *チーム部 優勝~第5位 H/G賞、H/S賞
*個人の部 優勝~第3位 H/G賞、H/S賞
(個人の表彰は、個人4ゲームが対象です)
※ H/G賞・H/S賞は、スクラッチスコアが対象となります。
- ◆注意事項 (1) 会員証・ボール検量証を忘れずに携帯してください。
(2) NBFワッペンを必ず左胸に付けてください。
(3) ユニホームは、県名・選手氏名の入ったものを着用してください。
(4) 参加申込書は、全欄もれがないように記入してください。
(5) 参加人数によりシフト制になる場合もありますので予めご了承ください。
(6) 開会式は、全員参加となりますので、各選手・役員は時間までに集合願います。

第2回NBF岩手ダブルスフェスティバル2025126



Oil Pattern Distance:	44 Feet	Reverse Brush Drop:	44 Feet	Oil Per Board:	50 uL
Forward Oil Total:	13.55 mL	Reverse Oil Total:	11.05 mL	Volume Oil Total:	24.6 mL
Forward Boards Crossed:	271 Boards	Reverse Boards Crossed:	221 Boards	Total Boards Crossed:	492 Boards

	Start	Stop	Loads	Speed	Crossed	Start	End	Feet	T.Oil
1	2L	2R	1	14	37	0.0	0.0	0.0	1850
2	6L	6R	2	14	58	0.0	3.9	3.9	2900
3	7L	7R	2	18	54	3.9	9.0	5.1	2700
4	9L	9R	2	18	46	9.0	14.1	5.1	2300
5	10L	10R	2	18	42	14.1	19.2	5.1	2100
6	12L	12R	2	18	34	19.2	24.3	5.1	1700
7	2L	2R	0	30	0	24.3	44.0	19.7	0

Forward Reverse More

	Start	Stop	Loads	Speed	Crossed	Start	End	Feet	T.Oil
1	2L	2R	0	30	0	44.0	31.0	-13.0	0
2	12L	12R	3	18	51	31.0	23.4	-7.6	2550
3	11L	11R	3	18	57	23.4	15.8	-7.6	2850
4	10L	10R	2	18	42	15.8	10.7	-5.1	2100
5	9L	9R	2	18	46	10.7	5.6	-5.1	2300
6	8L	8R	1	14	25	5.6	3.7	-1.9	1250
7	2L	2R	0	18	0	3.7	0.0	-3.7	0

Forward Reverse More

Conditioner:
Type In or Select
One

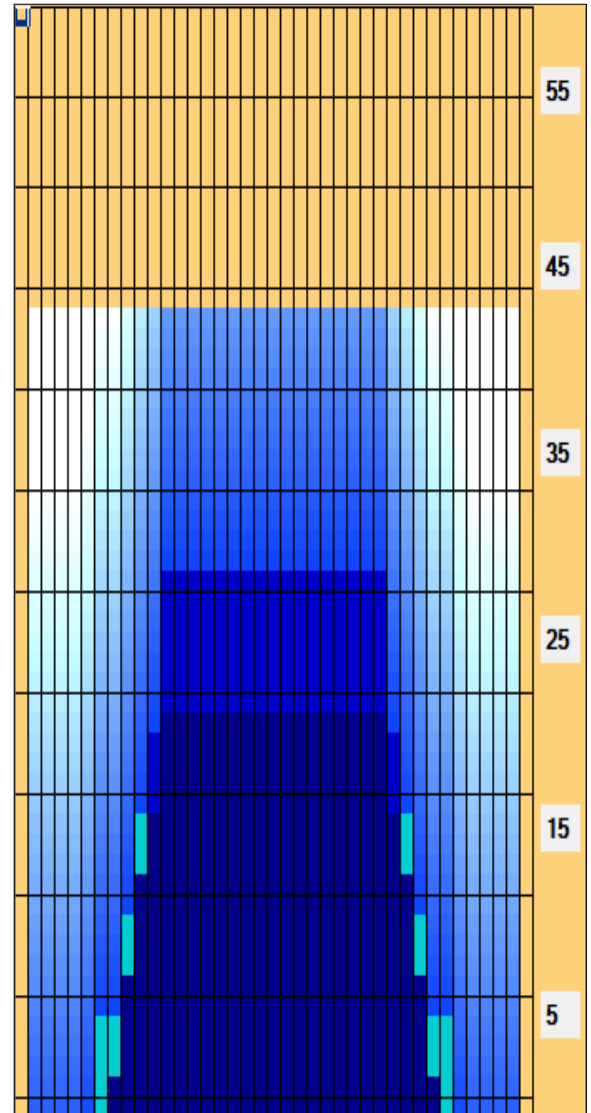
TransferType:
Type In or Select
One

Forward

Reverse

Combined

Buff



Item	3L-7L:18L-18R	8L-12L:18L-18R	13L-17L:18L-18R	18L-18R:17R-13R	18L-18R:12R-8R	18L-18R:7R-3R
Description	Outside Track:Middle	Middle Track:Middle	Inside Track:Middle	Middle: Inside Track	Middle:Middle Track	Middle:Outside Track
Track Zone Ratio	10	1.59	1	1	1.59	10

